

BORSA İSTANBUL

BİST 100 endeksi bugün %1,09 düşüşle 10.871,48 puandan tamamladı. BİST 100 endeksi gün içinde en düşük 10.838,43 en yüksek ise 11.017,21 seviyesinden işlem gördü. Toplam işlem hacmi ise 141,4 milyar TL düzeyinde gerçekleşti. En fazla işlem gören sektör endeksi 56,6 milyar TL ile BİST SİNAİ endeksi olurken, en fazla değer kazanan sektör endeksi %0,70 ile BİST İNŞAAT endeksi oldu. En fazla değer kaybeden sektör endeksi ise -%2,39 ile BİST BANKA endeksi oldu. XU100 endeksi içerisinde işlem gören 25 hissenin fiyatı yükselirken, 74 hissenin fiyatı düşmüştür. 1 hissenin ise fiyatı değişmemiştir. Borsa İstanbul'un toplam işlem hacmi bir önceki işlem gününe göre %4,31 düşüşle (-6,4 milyar TL) 141,4 milyar TL oldu. 5 günlük ortalama işlem hacmi 147,6 milyar TL düzeyinde gerçekleşirken son gün işlem hacmi ortalamaya göre %4,21 düşüş kaydetmiştir.

PİYASA GÜNDEMİ

A.B.D. ekonomisi 2. çeyrekte yıllık bazda %2,8 ile %2,0 olan ortalama beklentinin üzerinde büyürken, Fed'in tercih ettiği enflasyon ölçütü olan çekirdek PCE deflatörü aynı dönemde %2,7'lik beklentiye karşı yıllık bazda %2,9 arttı. Bu durum, Haziran'da çekirdek PCE deflatörün %0,28 olacağı anlamına geliyor, ancak TÜFE ile ÜFE tarafından gelen girdilere bakılarak bu pek olası görünmüyor. O nedenle önceki ay verilerinde yukarı yönlü revizyonların görülmesi muhtemel. A.B.D.'de dün hisse senedi endeksleri, beklentiden güçlü büyüme verisiyle ilk aşamada yükseldi. Ancak sonrasında teknoloji hisselerinde yoğunlaşan satışlarla S&P 500 %0,51, Nasdaq %0,93 geriledi. Russell 2000 endeksi %1,26 arttı. Bugün A.B.D.'de Haziran ayı kişisel gelirler, kişisel harcamalar, PCE çekirdek deflatör ve Michigan Üniversitesi Güven Endeksi yayımlanacak. Bugün TCMB, Temmuz ayı sektörel enflasyon beklentileri verisini açıklayacak. Dün %1,1 gerileyen BİST100 endeksinde, Bollinger orta bandın olduğu 10871 seviyesinin altına inildi. Endekste 10833 desteğinin kırılması durumunda bir aylık dönemin Fibonacci %50 düzeltme seviyesinin bulunduğu 10753 desteği izlenecek. Bu seviyenin kırılması halinde 50 günlük basit hareketli ortalamanın olduğu 10640 desteği takip edilebilir. Endekste iki haftalık dönemin Fibonacci %23,6 düzeltme seviyesinin olduğu 10932 direncinin aşılması durumunda 11042 (Fibonacci %50 düzeltme seviyesi) ve 11153 seviyeleri direnç olarak öne çıkacak.

DÖVİZ PİYASASI

	Son	Gün %	Haf.%	Ay %
USDTRY	32,9500	0,37	-0,39	0,01
EURTRY	35,8790	0,83	-0,75	1,61
GBPTRY	42,5402	0,31	-0,98	1,62
EURUSD	1,0846	0,06	-0,47	1,24
GBPUSD	1,2851	-0,46	-0,72	1,31

DÖVİZ SEPETLERİ

	Son	Gün %	Haf.%	Ay %
Döviz Sepeti	34,2498	-0,36	-1,10	0,59
Dolar Endeksi (DXY)	104,2930	-0,09	0,10	-1,32

TAHVİL PİYASASI

Tahvil Faizleri	Son	Ö.Gün	Ö.Haf.	Ö.Ay
TL Referans Faiz	48,9%	51,0%	47,9%	50,9%
Türkiye 2 Yıllık	38,3%	39,0%	38,1%	38,6%
Türkiye 10 Yıllık	24,2%	23,9%	26,0%	25,1%
Almanya 10 Yıllık	2,4%	2,4%	2,4%	2,5%
ABD 2 Yıllık	4,4%	4,4%	4,5%	4,7%
ABD 10 Yıllık	4,3%	4,3%	4,2%	4,3%
ABD10y 2y Farkı	-19,0bp	-14,3bp	-27,7bp	-43,3bp

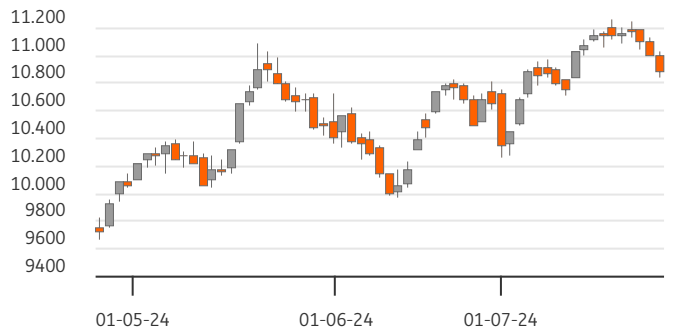
EMTİA PİYASASI

Emtia	Son	Gün %	Haf.%	Ay %
Altın Ons	2.364,6	-1,37	-3,30	1,94
Gümüş Ons	27,9	-3,62	-6,64	-3,66
Brent	81,6	1,06	-2,85	-3,08
Gram Altın	2.554,4	-1,29	-3,45	2,38

BORSA İSTANBUL ENDEKSLERİ

Performans	Kapanış	İşlem Hacmi	Gün %	Haf. %	Ay %	Yb %
BİST-100	10.871	97.593.395.573	-1,1	-2,4	1,8	45,5
BİST-30	11.800	64.313.074.478	-1,3	-2,6	1,5	47,1
BİST Sanayi	14.730	56.625.362.229	-1,0	-0,6	2,1	27,7
BİST Banka	15.004	13.780.045.672	-2,4	-6,4	-2,1	72,1
BİST Tüm	12.388	141.378.644.620	-1,0	-1,9	2,3	44,4
Son ve Önceki Dönem		Son	Ö. Haf	Ö. Ay	Yılbaşı	Ö. Yıl
Yab.Takas Oranları (%)		38,41	38,30	38,16	37,95	29,28

BİST 100 ENDEKSİ



BİST-100 EN ÇOK DÜŞENLER

	Değ.%	Kapanış	Hacim		Hacim	Kapanış	Değ.%
AKSA	-8,67	10,75	811,5	AGROT	2.745	22,18	4,23
ARDYZ	-4,46	37,70	157,0	EKGYO	2.696	12,16	2,70
TKFEN	-3,96	55,85	211,5	PETKM	2.589	25,44	2,58
HEKTS	-3,58	12,91	639,7	TAVHL	2.137	274,75	3,68
KLSE	-3,55	47,26	85,1	ASTOR	1.643	97,85	1,93

BİST-100 PARA GİRİŞİ

BİST-100 EN ÇOK YÜKSELENLER

	Değ. %	Kapanış	Hacim		Hacim	Kapanış	Değ. %
KCAER	6,67	51,05	1.130,2	THYAO	9.063	300,25	-1,56
AGROT	4,23	22,18	2.745,1	EREGL	6.600	56,65	-1,73
TAVHL	3,68	274,75	2.137,1	AKBNK	3.828	65,55	-2,89
EKGYO	2,70	12,16	2.696,0	MIATR	3.474	63,50	-2,68
ASELS	2,63	64,45	1.892,1	ISCTR	3.293	15,63	-2,74

BİST-100 HACMİ EN YÜKSEKLER

BİST-100	2022/12	2023/12	2024/06	3 Yıl Ort	Cari
F/K Oranı	6,07	9,51	9,50	8,4%	11,66
PD/DD Oranı	1,55	1,35	1,88	1,6%	2,24
Net Kar Marjı	10,3%	12,3%	12,7%	11,7%	28,2
Aktif Karlılığı	6,1%	4,7%	5,0%	5,3%	10,6
Özsermaye Karlılığı	32,7%	22,8%	27,1%	27,5%	31,4

Endeks ve Döviz Sözleşmeleri	Gün %	Açık Pozis. (AP)	AP Değ.
F_XU0300824	-1,43	383.601	7.567
F_XAUUSD0824	-2,55	81.268	8.271
F_USDTRY0724	0,44	780.760	31.648
F_EURUSD0724	-0,02	17.696	1.086
F_EURTRY0724	0,19	2.254	237

Ülke	Endeks	Kapanış	Gün %	Haf.%	Ay %
ABD	S&P 500	5.399	-0,5%	-2,6%	-1,3%
	DOW 30	39.935	0,2%	-1,8%	2,1%
	NASDAQ	17.182	-0,9%	-3,9%	-3,0%
Fransa	CAC40	7.417	-1,3%	-2,2%	-3,2%
Almanya	DAX	18.299	-0,5%	-0,3%	0,7%
İngiltere	FTSE	8.186	0,4%	-0,2%	-0,7%
Japonya	NIKKEI 225	37.870	-3,3%	-5,6%	-3,3%



BİST ENDEKSLERİ DESTEK DİRENÇ - HAREKETLİ ORTALAMA - PERFORMANS TABLOSU

Endeks	Kapanış	Destekler		Pivot	Dirençler		Hareketli Ortalamalar			Performans			
		Destek 2	Destek 1		Direnç 1	Direnç 2	5 HO	20 HO	50 HO	Gün. %	Haf. %	Aylık %	Yıllık %
XU100	10.871,48	10.730,26	10.800,87	10.909,04	10.979,65	11.087,82	11.056,31	10.885,62	10.639,55	-1,1%	-2,4%	1,8%	64,6%
XU050	9.598,64	9.468,06	9.533,35	9.630,54	9.695,83	9.793,02	9.766,38	9.614,52	9.407,85	-1,1%	-2,4%	1,6%	63,0%
XU030	11.799,82	11.624,39	11.712,11	11.845,44	11.933,16	12.066,49	12.030,44	11.848,79	11.600,55	-1,3%	-2,6%	1,5%	64,5%
XUSIN	14.729,99	14.550,81	14.640,40	14.782,51	14.872,10	15.014,21	14.857,19	14.584,29	14.486,10	-1,0%	-0,6%	2,1%	40,2%
XUMAL	12.271,37	12.115,02	12.193,20	12.317,90	12.396,08	12.520,78	12.556,37	12.395,72	12.112,34	-1,4%	-3,7%	2,2%	96,2%
XBANK	15.004,00	14.641,47	14.822,73	15.129,40	15.310,66	15.617,33	15.611,82	15.535,80	15.068,45	-2,4%	-6,4%	-2,1%	155,3%

BİST 30 HİSSELERİ DESTEK DİRENÇ - HAREKETLİ ORTALAMA - PERFORMANS TABLOSU

Hisse	Kapanış	Destekler		Pivot	Dirençler		Hareketli Ortalamalar			Performans			
		Destek 2	Destek 1		Direnç 1	Direnç 2	5 HO	20 HO	50 HO	Gün. %	Haf. %	Aylık %	Yıllık %
AKBNK	65,55	63,15	64,35	66,25	67,45	69,35	68,08	66,51	64,70	-2,9%	-3,9%	0,5%	174,7%
ALARK	105,10	101,50	103,30	105,60	107,40	109,70	103,62	104,96	110,98	-0,3%	1,8%	0,6%	19,6%
ASELS	64,45	61,28	62,87	63,73	65,32	66,18	63,56	62,02	60,83	2,6%	2,1%	7,6%	82,1%
ASTOR	97,85	93,65	95,75	97,65	99,75	101,65	96,06	93,57	97,55	1,9%	3,5%	-5,7%	-2,2%
BIMAS	613,00	598,00	605,50	616,50	624,00	635,00	616,50	575,76	528,87	-1,8%	0,5%	7,8%	219,9%
BRSAN	459,25	438,42	448,83	466,17	476,58	493,92	453,50	443,63	480,86	0,5%	2,1%	-3,3%	52,9%
DOAS	246,00	239,87	242,93	248,47	251,53	257,07	256,60	262,78	276,78	-2,8%	-7,8%	-12,0%	24,3%
EKGYO	12,16	11,50	11,83	12,09	12,42	12,68	11,95	11,04	9,83	2,7%	2,1%	27,7%	48,5%
ENKAI	46,66	44,75	45,71	46,31	47,27	47,87	44,74	42,23	40,97	2,5%	8,8%	11,7%	56,1%
EREGL	56,65	54,92	55,78	56,92	57,78	58,92	57,92	55,40	51,48	-1,7%	1,3%	7,9%	54,7%
FROTO	999,00	986,33	992,67	1.004,83	1.011,17	1.023,33	1.031,80	1.075,30	1.095,64	-1,1%	-5,6%	-10,7%	21,5%
GARAN	124,80	120,27	122,53	124,87	127,13	129,47	127,44	124,02	110,57	-1,6%	-4,0%	10,3%	243,6%
GUBRF	167,00	154,73	160,87	172,43	178,57	190,13	160,52	150,24	151,59	-0,9%	-0,2%	17,0%	-47,1%
HEKTS	12,91	12,35	12,63	13,12	13,40	13,89	13,22	12,61	13,75	-3,6%	-2,9%	-1,5%	-55,9%
ISCTR	15,63	15,27	15,45	15,78	15,96	16,29	16,46	16,44	15,95	-2,7%	-9,8%	-3,9%	179,0%
KCHOL	219,00	214,47	216,73	221,07	223,33	227,67	225,54	226,89	231,12	-2,4%	-2,9%	0,2%	95,2%
KONTR	48,84	46,47	47,66	49,60	50,79	52,73	51,93	51,69	57,84	-2,2%	-6,5%	-10,7%	-21,5%
KOZAL	23,36	22,59	22,97	23,41	23,79	24,23	23,10	22,10	21,73	0,3%	1,7%	7,8%	-8,4%
KRDMD	30,26	29,47	29,87	30,43	30,83	31,39	31,08	31,43	30,16	-1,4%	-5,8%	-2,5%	32,1%
OYAKC	75,70	74,13	74,92	75,83	76,62	77,53	76,54	71,54	65,56	-0,5%	-0,2%	22,2%	43,5%
PETKM	25,44	24,49	24,97	25,23	25,71	25,97	24,97	23,39	22,04	2,6%	4,9%	17,3%	58,0%
PGSUS	232,50	227,23	229,87	233,13	235,77	239,03	238,50	237,72	223,85	-0,9%	-6,3%	-1,2%	50,3%
SAHOL	106,10	104,17	105,13	106,17	107,13	108,17	107,80	103,05	99,68	-0,9%	-0,4%	16,4%	110,8%
SASA	45,60	44,11	44,85	46,23	46,97	48,35	45,79	44,13	45,37	-1,9%	3,5%	-1,8%	-22,8%
SISE	48,24	47,57	47,91	48,45	48,79	49,33	48,95	49,70	50,11	-0,9%	-3,9%	0,9%	3,8%
TCELL	108,00	103,07	105,53	107,77	110,23	112,47	110,38	107,46	99,66	0,6%	-1,9%	7,8%	143,9%
THYAO	300,25	293,92	297,08	301,67	304,83	309,42	307,30	306,94	309,20	-1,6%	-5,1%	-1,8%	38,2%
TOASO	282,25	275,42	278,83	285,67	289,08	295,92	295,75	317,36	310,01	-3,2%	-5,7%	-17,7%	20,4%
TUPRS	161,30	158,83	160,07	161,83	163,07	164,83	163,40	166,99	173,05	-1,0%	-2,9%	-5,1%	92,3%
YKBNK	29,82	29,37	29,59	30,05	30,27	30,73	31,09	32,29	33,01	-1,9%	-7,4%	-11,2%	132,7%





BİST 30 HİSSELERİ TEMEL VERİLER

Hisse	Çarpanlar		Piy.Değ.(Mn USD)		Karlılık				Büyüme			Borç.	YP
	F/K	PD/DD	Cari	Son Bilanço Dönemi	Aktif Karlılık	Özser. Karlılık	FAVÖK Marjı	Net Kar Marjı	Net Satış Çeyrek	FAVÖK Çeyrek	Net Kar Çeyrek	Net Borç /FAVÖK	Net Poz. (Mn USD)
AKBNK	4,94	1,60	10.389	7.541	0,8%	7,2%	-	40,5%	13,6%	-	-12,2%	-	712
ALARK	9,92	0,99	1.393	1.761	-2,6%	-4,1%	-13,3%	-77,6%	-26,0%	-	-	-	13
ASELS	30,43	2,89	8.957	7.930	1,2%	2,0%	22,4%	9,3%	-63,5%	-61,7%	-	1,22	651
ASTOR	19,35	6,66	2.976	2.968	3,8%	5,8%	28,0%	9,9%	-27,7%	-43,4%	-63,2%	-0,54	51
BIMAS	20,50	4,46	11.344	6.795	2,9%	7,1%	4,3%	3,7%	-28,3%	-	-47,5%	1,16	-2
BRSAN	20,85	2,35	1.984	2.766	0,8%	1,8%	6,9%	2,2%	-0,5%	28,2%	-63,6%	1,12	-65
DOAS	3,20	1,04	1.649	2.148	5,3%	9,1%	13,0%	8,7%	-48,8%	-42,1%	-32,3%	-0,12	-4
EKGYO	-	0,68	1.408	1.174	0,3%	0,6%	16,4%	12,2%	-86,9%	-84,8%	-	-0,19	-
ENKAI	15,69	1,18	8.533	6.472	2,0%	2,6%	16,3%	25,7%	-13,3%	-34,3%	-32,4%	-6,47	518
EREGL	20,78	0,95	6.043	4.592	2,1%	3,4%	15,1%	11,3%	6,1%	46,5%	-29,1%	2,51	-20
FROTO	7,03	3,90	10.684	12.314	4,7%	16,0%	8,1%	7,2%	-33,2%	-38,1%	-62,6%	1,54	-1.493
GARAN	5,58	2,05	15.975	8.918	1,3%	10,4%	-	58,1%	-4,4%	-	-25,0%	-	805
GUBRF	-	3,85	1.700	1.647	-2,2%	-6,7%	5,4%	-6,0%	-25,1%	-66,8%	-	2,84	-159
HEKTS	-	4,01	995	1.321	-1,4%	-4,6%	-5,6%	-20,9%	-34,1%	-	-	-	24
ISCTR	5,32	1,42	11.909	8.827	0,7%	6,0%	-	39,7%	7,2%	-	-30,5%	-	-296
KCHOL	8,83	1,21	16.926	15.659	0,1%	0,4%	8,2%	0,3%	-37,3%	-56,8%	-	1,56	692
KONTR	53,09	9,05	968	1.454	3,9%	15,2%	13,1%	36,6%	-53,4%	-63,4%	-	9,03	-
KOZAL	127,57	3,23	2.280	2.313	-0,9%	-1,0%	27,0%	-6,2%	-2,5%	-14,9%	-	-3,31	-20
KRDMD	13,83	0,82	720	561	-1,7%	-3,1%	11,7%	-6,8%	-49,8%	-	-	-0,70	-420
OYAKC	11,08	3,00	2.876	2.338	3,1%	4,1%	23,0%	9,9%	-46,2%	-51,8%	-69,4%	-0,64	-5
PETKM	5,57	1,13	1.965	1.558	1,1%	2,3%	0,0%	5,3%	-39,6%	-	-81,4%	-	-1.050
PGSUS	6,46	2,11	3.543	2.578	-2,1%	-9,6%	6,8%	-20,1%	-6,3%	-67,3%	-	4,18	-703
SAHOL	17,95	0,89	6.792	5.515	-0,3%	-3,1%	11,9%	-3,1%	-27,5%	-42,0%	-	0,41	1.140
SASA	10,16	2,85	7.519	7.057	8,7%	20,1%	20,4%	100,5%	-46,2%	-34,1%	-20,8%	7,23	-2.444
SISE	10,44	0,94	4.504	4.391	1,0%	2,0%	7,7%	5,8%	-29,0%	32,3%	-37,4%	3,41	485
TCELL	15,37	1,66	7.242	4.617	1,3%	3,0%	46,4%	8,9%	-26,8%	-27,6%	140,0%	0,79	0
THYAO	2,50	0,80	12.628	12.737	0,8%	2,0%	10,5%	4,7%	1,1%	-29,8%	-92,6%	2,09	-8.582
TOASO	9,31	3,95	4.301	4.293	4,1%	12,0%	13,3%	8,3%	-42,8%	-41,4%	7,2%	-0,61	150
TUPRS	6,08	1,37	9.472	10.572	0,1%	0,2%	5,7%	0,2%	-45,6%	-76,2%	-98,3%	-0,61	-16
YKBNK	3,84	1,39	7.677	7.159	0,6%	6,6%	-	27,0%	3,9%	-	-46,6%	-	214

TEMETTÜ TAKVİMİ

Kod	Piyasa Değeri (Bin TL)	Net Kar (Bin TL)	Brüt Tem. Tutarı (Bin TL)	Tem. Dağ. Oranı	Hisse Başına Brüt Tutar	Hisse Başına Net Tutar	Tem. Verimi	Tem. Dağıtım Tarihi	Tem. Ödeme Kalan Gün	Tem. Ödeme Bilgisi
ENERY	27.622.500,00	1.377.908,61	50.000	2,26%	0,34	0,31	0,18%	25.07.2024	0	25.07.2024
VESBE	34.176.000,00	616.613,00	1.161.482	24,58%	0,73	0,65	3,40%	25.07.2024	0	25.07.2024
AYDEM	25.492.800,00	648.197,17	384.758	-30,06%	0,55	0,49	1,51%	30.07.2024	5	30.07.2024
ASTOR	97.654.300,00	571.667,97	1.317.842	28,66%	1,32	1,19	1,35%	31.07.2024	6	31.07.2024
LILAK	15.528.800,00	121.042,49	180.250	80,30%	0,31	0,27	1,16%	01.08.2024	7	01.08.2024
TBORG	34.218.125,64	-661.490,00	1.100.000	106,65%	3,41	3,07	3,21%	06.08.2024	12	06.08.2024
SUWEN	7.512.960,00	16.732,88	56.000	29,23%	0,25	0,23	0,75%	12.08.2024	18	12.08.2024
SDTTR	15.834.000,00	-99.182,46	130.192	40,39%	2,24	2,02	0,82%	13.08.2024	19	Taksit : 13.08.2024
ALFAS	24.472.000,00	-396.982,39	300.000	28,87%	0,82	0,73	1,23%	14.08.2024	20	14.08.2024
ISSEN	5.411.074,27	57.964,45	25.464	10,17%	0,06	0,05	0,47%	15.08.2024	21	15.08.2024



ŞİRKETLERDEN HABERLER

MRGYO	25.07.2024 21:57 Martı Gayrimenkul Yatırım Ortaklığı A.Ş. Kar Payı Dağıtılmamasına Karar Verilmesi Haberin Devamı
MRGYO	25.07.2024 21:40 Martı Gayrimenkul Yatırım Ortaklığı A.Ş. Genel Kurul Toplantı Sonucu Haberin Devamı
TKFEN	25.07.2024 21:26 Tekfen Holding A.Ş. Payların Geri Alınmasına İlişkin Bildirim Haberin Devamı
KERVT	25.07.2024 19:28 Kereviş Gıda Sanayi Ve Ticaret A.Ş. Kar Payı Dağıtımına İlişkin Genel Kurul Kararı Haberin Devamı
KERVT	25.07.2024 19:14 Kereviş Gıda Sanayi Ve Ticaret A.Ş. 2023 Yılı Olağan Genel Kurul Toplantısı Sonucu Hk Haberin Devamı
IEYHO	25.07.2024 19:08 Işıklar Enerji Ve Yapı Holding A.Ş. 2023 Yılı Olağan Genel Kurul Toplantı Çağrısı Haberin Devamı
IEYHO	25.07.2024 18:58 Işıklar Enerji Ve Yapı Holding A.Ş. 2023 Yılı Olağan Genel Kurul Toplantı Çağrısı Haberin Devamı
ADGYO	25.07.2024 18:15 Adra Gayrimenkul Yatırım Ortaklığı A.Ş. Payların Geri Alımına İlişkin Bildirim Haberin Devamı
TAVHL	25.07.2024 17:53 TAV Havalimanları Holding A.Ş. Pay Alım Satım Bildirimi Haberin Devamı
EUPWR	25.07.2024 17:43 Europower Enerji Ve Otomasyon Teknolojileri Sanayi Ticaret A.Ş. Kar Payı Dağıtımına İlişkin Olağan Genel Kurul Toplantı Sonucu Haberin Devamı
GESAN	25.07.2024 17:39 Girişim Elektrik Sanayi Taahhüt Ve Ticaret A.Ş. Kar Payı Dağıtımına İlişkin Genel Kurul Toplantı Sonucu Haberin Devamı
VESBE	25.07.2024 08:56 Vestel Beyaz Eşya Sanayi ve Ticaret A.Ş.,Berkosan Yalıtım Ve Tecrit Maddeleri Üretim Ve Ticaret A.Ş.,Naturel Gaz Sanayi ve Ticaret A.Ş.,Consus Enerji İşletmeciliği Ve Hizmetleri A.Ş.,Enerya Enerji A.Ş. Hak Kullanımı Haberin Devamı
PATEK	24.07.2024 22:59 Pasifik Donanım Ve Yazılım Bilgi Teknolojileri A.Ş. Temettü Dağıtım Kararı Haberin Devamı
EUREN	24.07.2024 18:40 European Endüstri İnşaat Sanayi ve Ticaret A.Ş. İç Kaynaklardan Sermaye Artırımı SPK Başvurusu Haberin Devamı
ADGYO	24.07.2024 18:16 Adra Gayrimenkul Yatırım Ortaklığı A.Ş. Payların Geri Alınmasına İlişkin Bildirim Haberin Devamı
TAVHL	24.07.2024 17:54 TAV Havalimanları Holding A.Ş. Pay Alım Satım Bildirimi Haberin Devamı
TRGYO	24.07.2024 16:53 Torunlar Gayrimenkul Yatırım Ortaklığı A.Ş.,Lokman Hekim Engürüsağ Sağlık Turizm Eğitim Hizmetleri ve İnşaat Taahhüt A.Ş.,Granturk Tarım A.Ş.,Avrupakent Gayrimenkul Yatırım Ortaklığı A.Ş. Hak Kullanım İşlemleri Haberin Devamı
VESBE	24.07.2024 16:48 Vestel Beyaz Eşya Sanayi ve Ticaret A.Ş.,Berkosan Yalıtım Ve Tecrit Maddeleri Üretim Ve Ticaret A.Ş.,Naturel Gaz Sanayi ve Ticaret A.Ş.,Consus Enerji İşletmeciliği Ve Hizmetleri A.Ş.,Enerya Enerji A.Ş. Hak Kullanımı Haberin Devamı
AKSA	24.07.2024 09:11 Aksa Akrilik Kimya Sanayii A.Ş.,Reysaş Gayrimenkul Yatırım Ortaklığı A.Ş.,Yaprak Süt ve Besi Çiftlikleri Sanayi ve Ticaret A.Ş.,Europap Tezol Kağıt Sanayi Ve Ticaret A.Ş.,Ahlatacı Doğal Gaz Dağıtım Enerji Ve Yatırım A.Ş. Hak Kullanımı Haberin Devamı
BTCIM	23.07.2024 20:46 Batıçim Batı Anadolu Çimento Sanayii A.Ş.,İstanbul Portföy Yönetimi A.Ş. BTCIM pay sahipliği oranı Haberin Devamı

ING Yatırım Menkul Değerler A.Ş.

Unvan : ING Yatırım Menkul Değerler A.Ş.
Adres : Reşit Paşa Mahallesi Eski Büyükdere Cad. No:8 Kat:10 34467 Sarıyer/İstanbul
E-Posta : ingyatirim@ingyatirim.com.tr
Tel : 0850 222 0 600

YASAL UYARI

Bu Bülten; bir veya daha fazla sermaye piyasası aracı veya bunları ihraç eden ortaklıklar ve kuruluşlar ile piyasa eğilimleri hakkında, belirli bir kişiye veya mali durumları, risk ve getiri tercihleri benzer nitelikteki bir gruba yönelik olmamak kaydıyla, ING Yatırım Menkul Değerler A.Ş. müşterilerine ve/veya dağıtım kanallarına yönelik olarak ING Yatırım Menkul Değerler A.Ş.'nin anlaşmalı olduğu dışarıdan hizmet sağlayıcı kuruluşlar tarafından hazırlanmakta olup, Bu Bülten içerisinde sunulan bilgi, analiz, veri ve yorumlar yatırım danışmanlığı faaliyeti kapsamında değildir. Bu Bülten; genel nitelikte yorum ve tavsiye sunulması amacıyla, sermaye piyasası araçlarının mevcut veya gelecekteki fiyat veya değerlerine ilişkin araştırmalardan veya diğer bilgilerden yararlanılarak genel yatırım tavsiyesi olarak hazırlanmaktadır. Yatırım danışmanlığı hizmeti, yetkili kuruluşlar tarafından kişilerin risk ve getiri tercihleri dikkate alınarak kişiye özel sunulmakta olup, genel yatırım tavsiyeleri ise kişiye özel olmayan yatırım stratejileri veya tavsiyeleri içermektedir. Bu sebeple, Bu Bülten içerisinde sunulan bilgi, analiz, veri ve yorumlar mali durumunuz ile risk ve getiri tercihlerinize uygun olmayabileceği gibi, sadece Bu Bülten'e dayanılarak yatırım kararı verilmesi beklentilerinize uygun sonuçlar doğurmayabilir.

